



Neubau Fußwegverbindung Michaelsberger Weg – Pfefferklinge

Neubau Fußwegverbindung Kurt-Fischer-Str. – Wilhelm-Fischer-Str.



öffentliche Gemeinderatsitzung am 20. Oktober 2023





Straßenbau



Ver- und Entsorgung



# CLEEBRONN

Weinort am Michaelsberg



Kosten



Einsparpotential



Michaelsberger Weg

Kurt-Fischer-Straße





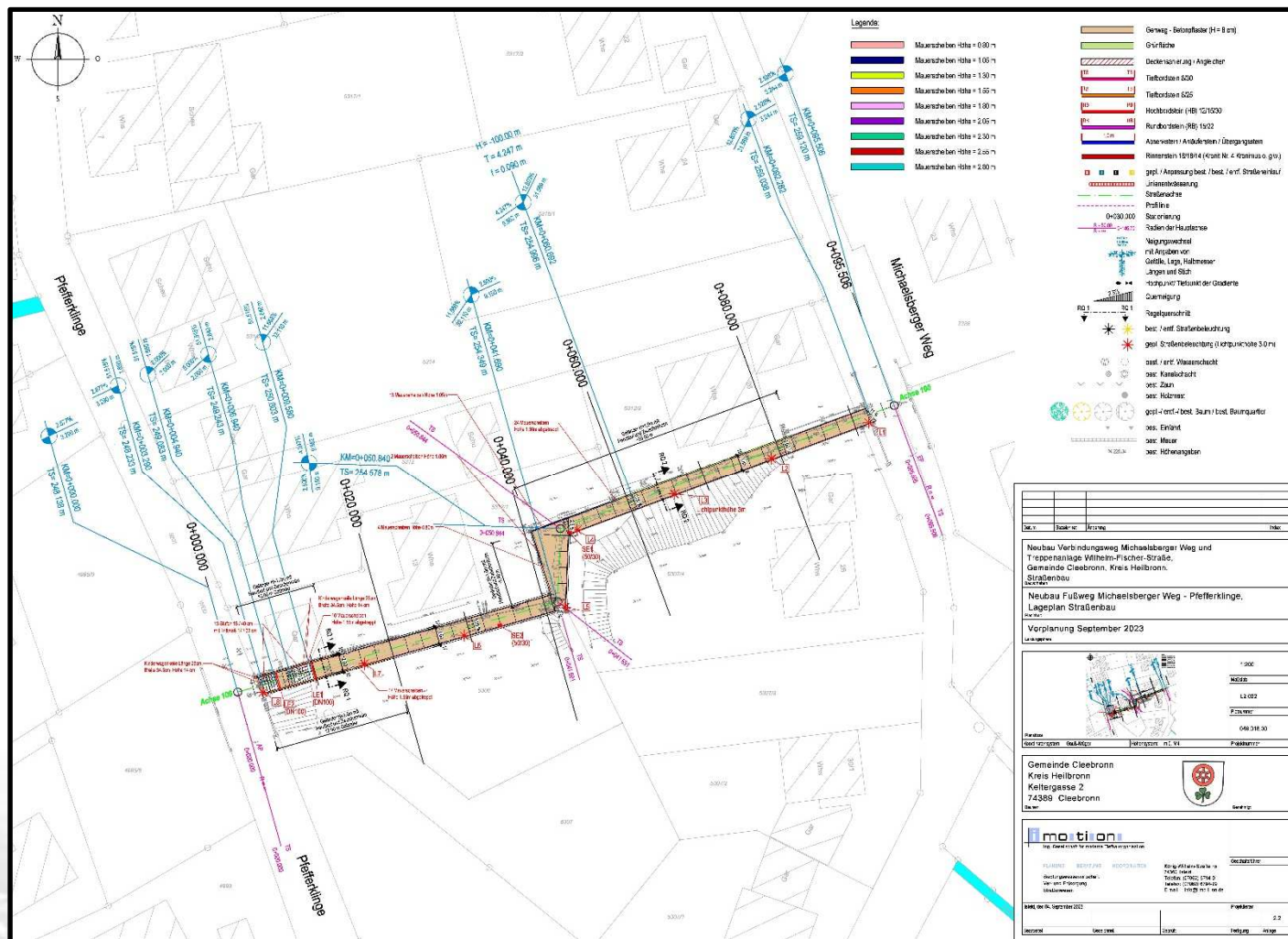
# CLEBRONN

Weinort am Michaelsberg



Michaelsberger Weg

Kurt-Fischer-Straße



Gesamtlänge ca. 92m

Max. Längsneigung ca. 12%

2 Treppenläufe mit insges. 13 Stufen und Kinderwagenkeile

8 Lichtmasten (Lichtpunkthöhe 3m)





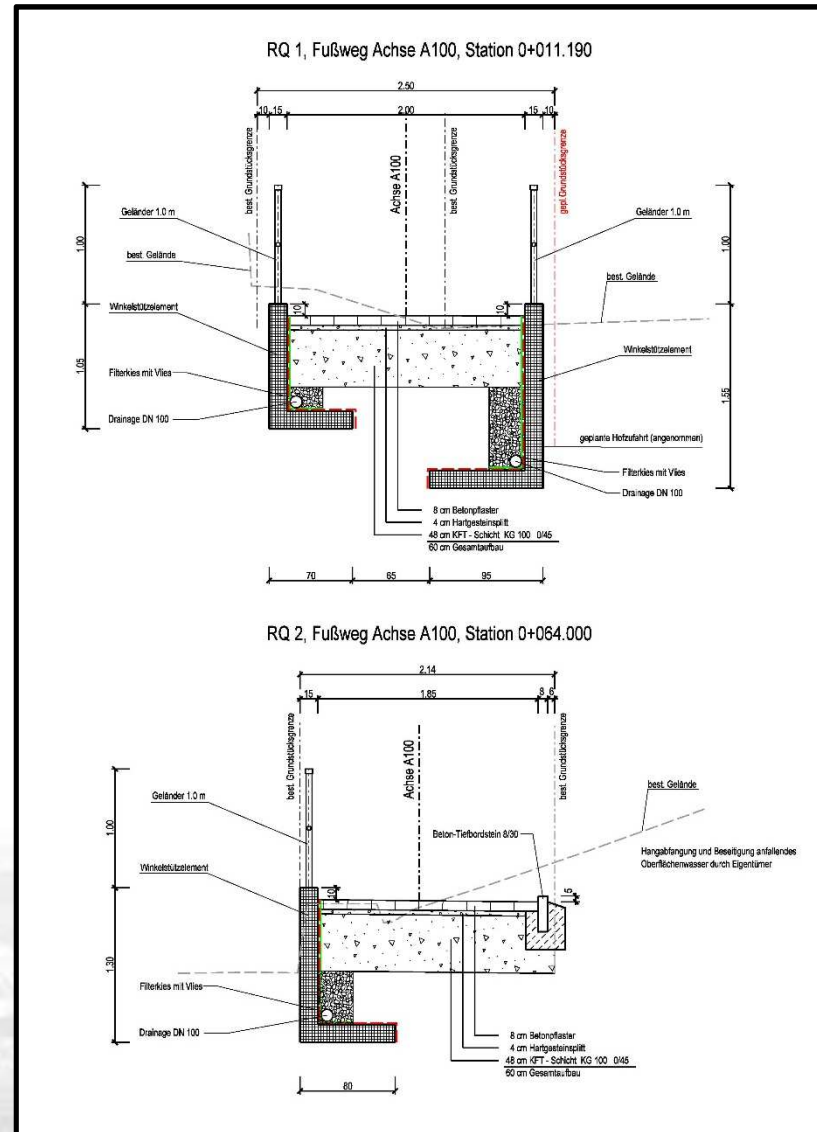
# CLEBRONN

Weinort am Michaelsberg



Michaelsberger Weg

Kurt-Fischer-Straße



Lichte Breite 1,85m bis 2,00m

Gesamtbreite 2,14m bis 2,50m

Ca. 70 Mauerscheiben (Höhe zwischen 0,80m und 1,55m)

ca. 62m Handlauf (Geländer)

**Baukosten  
(ohne Nebenkosten)**

Brutto Euro ca. 345.000,00  
(inkl. Mehrwertsteuer)





# CLEEBRONN

Weinort am Michaelsberg



Michaelsberger Weg

Kurt-Fischer-Straße



Gesamtlänge ca. 100m

Max. Längsneigung ca. 14%

7 Treppenläufe mit insges. 63 Stufen und Kinderwagenkeile

8 Lichtmasten (Lichtpunkthöhe 3m)





# CLEBRONN

Weinort am Michaelsberg



Michaelsberger Weg

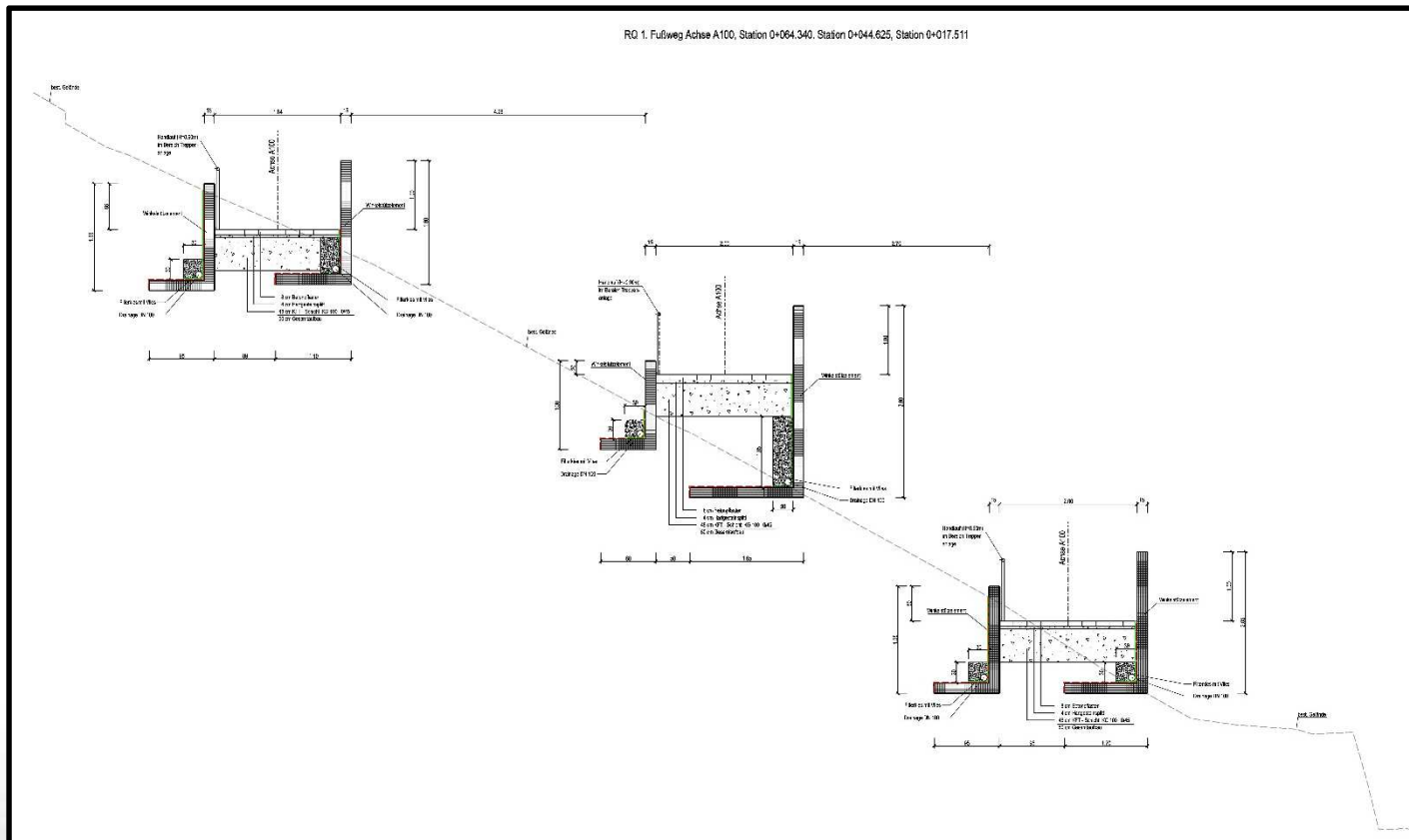
Kurt-Fischer-Straße

Lichte Bretie 1,84m bis 2,00m

Gesamtbreite 2,14m bis 2,30m

Ca. 135 Mauerscheiben (Höhe zwischen 1,30m und 2,80m)

ca. 30m Handlauf (Geländer)



**Baukosten  
(ohne Nebenkosten)**

Brutto Euro ca. 570.000,00  
(inkl. Mehrwertsteuer)

